

全方位型蓄電システム

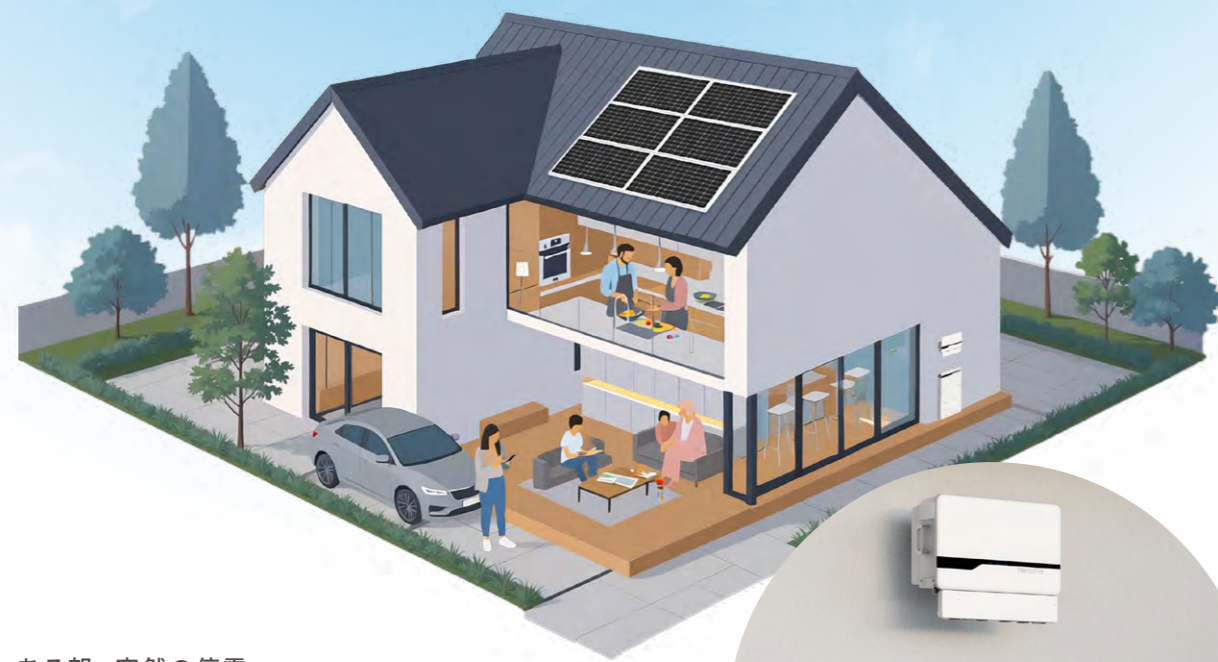
ENERICH蓄電池



Hanwha Japan

エネルギーで 未来を豊かにする。

選べる自由が、家族の安心を広げていく。



ある朝、突然の停電。
でも、わが家は大丈夫だった。
ENERICH 蓄電池が守ってくれたいつもの暮らし。
エネルギーを自分でコントロールできる実感。
これが新しい豊かさ。
選べる自由が家族の安心を広げていく。



※イメージ

パワーコンディショナ



多様なシステムに対応
HWJ-BT1-H59

HWJ-BT1-H59	
変換効率	96.0%
寸法(mm)	横720 × 高417 × 奥行213
容量	5.9kW

容量9.9kWは、2026年冬頃発売予定

蓄電池

家庭の電気使用量に合わせて選べる
4つの容量ラインナップ



HWJ-BT1-H5B05

HWJ-BT1-H5B10

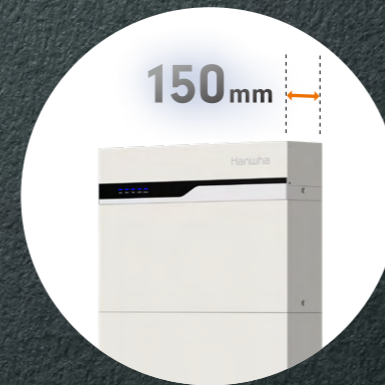
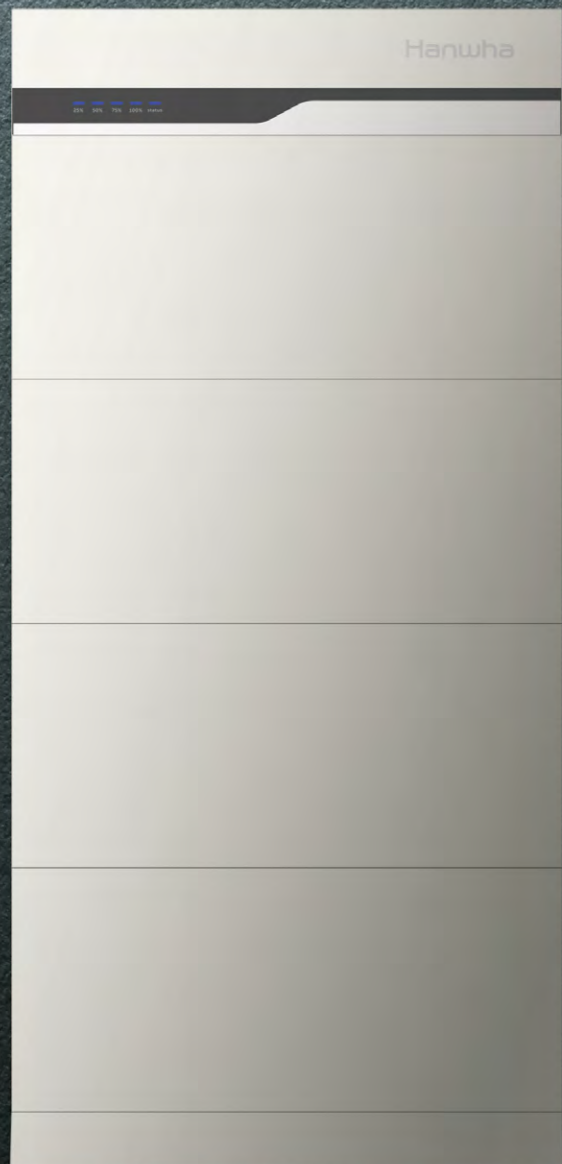
HWJ-BT1-H5B15

HWJ-BT1-H5B20

	HWJ-BT1-H5B05	HWJ-BT1-H5B10	HWJ-BT1-H5B15	HWJ-BT1-H5B20
容量	4.9kWh	9.9kWh	14.8kWh	19.8kWh
全体寸法(mm) (横×高さ×奥行)	730 × 558 × 150	730 × 876 × 150	730 × 1,194 × 150	730 × 1,512 × 150

ENERICH 蓄電池

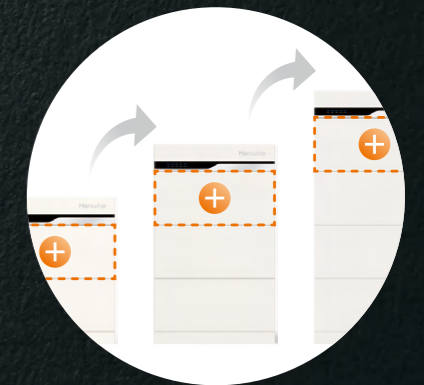
5つの特長



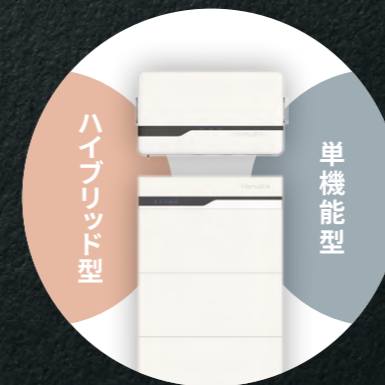
薄型設計



多彩な
容量ラインナップ



蓄電池ユニット
増設可能



多様な
システムに対応



寒冷地対応
蓄電池加熱機能搭載

特長 1

薄型設計

蓄電池ユニットの厚みはわずか**150mm**。
限られた設置スペースに最適。



設置場所には
500mmの簡易基礎が
置ければ設置可能。

特長 2

多彩な容量ラインナップ

蓄電池ユニットは、電気使用量に合わせて
4.9kWh / 9.9kWh / 14.8kWh / 19.8kWhから選択可能。

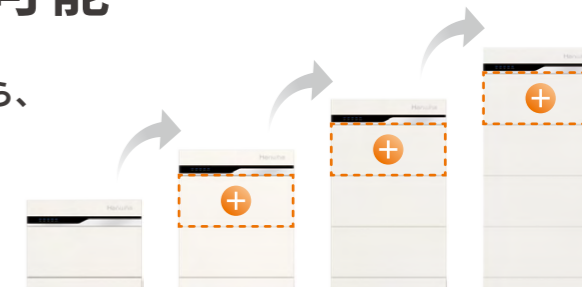


特長 3

蓄電池ユニット増設可能

積み上げるタイプの蓄電池ユニットだから、
簡単に増設可能。

※増設は、初回設置から3年以内を推奨しています。



特長 4

多様なシステムに対応

ハイブリッド型、
単機能型の各システムに対応。



特長 5

寒冷地対応 蓄電池加熱機能搭載

寒冷地域でも安定稼働し、
発電・売電機会の損失を最小化。
高い充放電率により、エネルギー収益を最大化。



停電時でも安心の蓄電容量

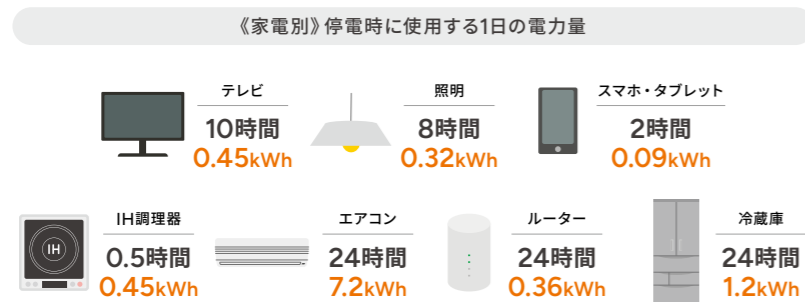
停電が長引いても蓄電池でいつもの暮らしが可能。



システム内容	定格電池容量	蓄電池のみの電力使用可能時間*
積み上げ台数 1台	4.9kWh	約10時間
積み上げ台数 2台	9.9kWh	約20時間
積み上げ台数 3台	14.8kWh	約30時間
積み上げ台数 4台	19.8kWh	約40時間

※初期実行容量より算出
 ※平均的な家庭における使用電力量430W/hにて算出
 ※実際の電気の使用状況により異なります。

停電時の電力切替は自動で行われ、充電量の設定も不要



これだけ使っても約10kWh

運転モード

固定買取期間の満了や電気料金のプランに応じて使い方を変わります。



運転状態	運転モード	使用パターン	給電優先順位
系統	グリーンモード	売電単価より買電単価が高く、太陽光発電をできるだけ自家消費したい方におすすめのモードです。	負荷 > 蓄電池 > 電力会社
	経済モード	買電単価より売電単価が高い方におすすめのモードです。	負荷 > 電力会社 > 蓄電池
	安心モード	緊急時に備えて一定量の蓄電池残量を確保します。	負荷 > 蓄電池 > 電力会社
	ピークカットモード	電気料金の時間帯変動によって充放電します。	-
	手動モード	アフターメンテナンス用	-
	カスタマイズモード	7日×24時間、時間帯ごとに運転モード設定 《可能運転モード》 グリーンモード、充放電停止、ピークカットモード、手動充電、手動放電	-
自立	停電モード	停電時自動切替で、PVと蓄電池から負荷に電力供給。	負荷 > 蓄電池

WEBモニターで外出先からも確認可能

スマホがモニター代わりに！
 アプリはGoogle PlayとApp Storeで入手可能。

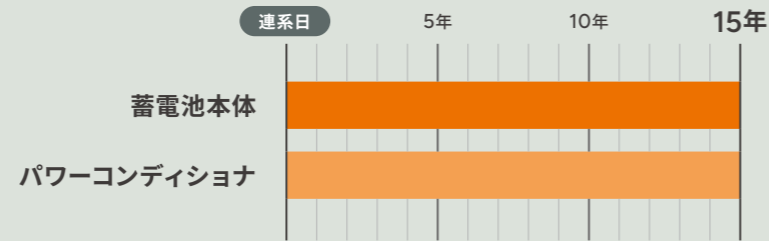


※イメージ

- 発電・消費量表示
- リモート操作・更新
- 自動お知らせ機能
- 売電・蓄電量表示



長年使うものだから、保証もしっかり



※太陽光発電システムとのセット購入に限り適用されます。
 ※単品購入の場合、保証起算日は連系日(設置日)またはハンファジャパンからの納品日より90日後のいずれか早い日となります。
 ※蓄電池ユニットの容量保証値は60%です。

さらに **ハンファジャパンならではの特別保証制度**

製品保証 **15年 + 5年** 延長

通常の15年製品保証に**5年追加!**

当社の製品をより長く安心してご使用いただける特別保証制度(有償)です。



合計**20年**まで延長!

加入対象

- ・当社発行の保証書を発行されている個人のお客様
- ・太陽光パネルRe.RISE-NBCシリーズとENERICH蓄電池を同時購入いただいたお客様

加入料

- ・65,000円(税別)

加入申込フォーム

- ・こちらのQRコードから




製品仕様

型名	HWJ-BT1-H5B05	HWJ-BT1-H5B10	HWJ-BT1-H5B15	HWJ-BT1-H5B20
太陽光直流入力				
最大入力電圧(DC)	450V / 回路			
MPPT回路数	4回路			
定格入力電圧(DC)	330V			
最大入力電流	18A / 回路			
MPPT追従範囲(DC)	35 - 450V			
交流出力(系統運転時)				
電気方式	単相3線式			
定格出力有効電力	5.9kW (力率0.95 / 1.0)			
定格出力電圧	AC101 / 202V			
定格出力周波数	50 / 60Hz (自動判別)			
定格出力電流	30.8A			
自立運転出力(停電時)				
定格出力有効電力	5.9kVA (片相2.95kVA)			
定格出力電圧	AC101 / 202V			
定格出力周波数	50 / 60Hz (自動判別)			
蓄電池ユニット				
電池種類	リン酸鉄リチウムイオン電池			
蓄電池容量	4.9kWh	9.9kWh	14.8kWh	19.8kWh
初期実効容量	4.6kWh	9.1kWh	13.9kWh	18.2kWh
室内リモコン				
寸法(mm) (横×高さ×奥行)	90.7 × 90.7 × 27.9			
通信方式	RS485			
動作環境(室内)	-20℃~70℃			
環境条件				
防水防塵レベル	IP66			
PCS使用温度範囲	-30℃~60℃ (40℃以上ディレーティング)			
電池使用温度範囲	充電時: 0℃~53℃ (加熱OFF) / -30℃~53℃ (加熱ON) 放電時: -20℃~53℃ (加熱OFF) / -30℃~53℃ (加熱ON)			
使用湿度範囲	4~100% (結露あり)			
使用標高	3,000m以下			
騒音レベル	35dB以下			
外観				
冷却方式	自然冷却			
絶縁方式	非絶縁トランスレス方式			
PCS寸法(mm) (横×高さ×奥行)	720 × 417 × 213			
BMS寸法(mm) (横×高さ×奥行)	730 × 165 × 150			
蓄電池寸法(mm) (横×高さ×奥行)	730 × 318 × 150			
蓄電池ベース寸法(mm) (横×高さ×奥行)	730 × 75 × 150			
蓄電池全体寸法(mm) (横×高さ×奥行)	730 × 558 × 150	730 × 876 × 150	730 × 1,194 × 150	730 × 1,512 × 150
配線カバー寸法(mm) (横×高さ×奥行)	668 × 146 × 108			
PCS重量(kg)	34.5			
BMS重量(kg)	9.6			
蓄電池重量(kg)	43.7			
蓄電池ベース重量(kg)	4.5			
蓄電池全体質量(kg)	57.8	101.5	145.2	188.9
配線カバー質量(kg)	2.8			

エネルギーで
未来を豊かにする。



お問い合わせはこちらまで

 0120-322-001

受付時間 9:00~17:00 (12:00~13:00を除く)

※土日・祝日および年末年始を除く

ハンファジャパン
公式SNS



本社

〒108-0014
東京都港区芝 4-10-1 ハンファビル

札幌営業所

〒060-0042
北海道札幌市中央区大通西 1-14-2 桂和大通ビル50 9F

仙台支店

〒980-6119
宮城県仙台市青葉区中央 1-3-1 AER (アエル) 19F

名古屋支店

〒450-0003
愛知県名古屋市中村区名駅南 1-17-23 ニッタビル 2F

大阪支店

〒541-0056
大阪府大阪市中央区久太郎町 3-6-8 JRE 御堂筋ダイワビル 8F

福岡支店

〒812-0011
福岡県福岡市博多区博多駅前 1-6-16 西鉄博多駅前ビル 8F

ハンファジャパン株式会社

製品の仕様は、予告なく変更になる場合があります。

©ハンファジャパン 2026.03